



# DRIVE SEXINESS



Temukan sensasi berkendara yang mengagumkan bersama mobil *hatchback* yang diciptakan khusus untuk menaklukkan berbagai tantangan dengan nuansa yang agresif dan *sporty*.

**Honda Civic Hatchback Turbo. Drive Sexiness!**

LET YOUR  
MIND FLY



Bebaskan pikiranmu dan saatnya melaju bersama *hatchback* legendaris dengan tampilan desain yang agresif dan tajam. Taklukkan semua tantangan dengan gairah yang menyala.

**REAR COMBI LAMP** With LED Light Bars | **SPORTY TAILGATE** Spoiler

**Full LED** Headlight with LED Daytime Running Light | **LED** Fog Lamp

**HEAT REJECTING** Green Tinted Glass





Auto A/C

Rear A/C Ventilation

Hands-free  
Telephone Switch  
Audio Steering  
Switch

One Push  
Ignition System  
Cruise Control

Advanced Dashboard Design

**ADVANCED IN TECHNOLOGY  
SPORTY IN CHARACTER**



Meter Cluster with Multi  
Information LCD Display

- Smart Key
  - Remote Engine Starter
  - Power Window Opener
- Kunci mobil pintar yang berfungsi untuk menyalakan mesin dan A/C, agar kabin sejuk sebelum Anda masuk dan dapat membuka jendela mobil agar sirkulasi udara kabin dapat terjaga saat parkir.

8 Speakers

**Advanced 7"  
Touchscreen Display Audio**



Audio & Video



Rear Parking  
Camera



Telephone  
Connection



Smartphone  
Connectivity



Main Menu



Leather-Wrapped Steering Wheel

Leather-Wrapped Select Knob

Leather-Wrapped Center Console

Leather-Trimmed Seat

## STYLE AND COMFORT EVERYWHERE YOU GO



Rain Sensing Windshield Wiper

Smart Entry System

- 8-Way Driver Power Seat Adjustment
- 4-Way Front Passenger Power Seat Adjustment

Tilt and Telescopic Steering

## Spacious Cargo Space





PERFORMANCE  
YOU DESIRE

1.5L VTEC **TURBO** with Earth Dreams Technology

173PS



CVT (Continuous Variable Transmission) with Earth Dreams Technology



Mesin berkapasitas 1.5L Turbo-Charged dengan *Earth Dreams Technology*, dapat menghasilkan tenaga maksimal hingga 173PS yang setara dengan mesin berkapasitas besar. Selain itu, didukung transmisi CVT dengan *Earth Dreams Technology* untuk perpindahan transmisi lebih halus dan performa mesin yang maksimal.



MacPherson Strut & Multi-Link Suspension



Paddle Shift



Dual Pinion EPS



ECO Assist™

Memberikan petunjuk penghematan bahan bakar dengan menampilkan indikator warna yang berubah menjadi hijau, sebagai indikator konsumsi bahan bakar yang efisien.



ECON Mode

Sebuah teknologi pintar untuk mengubah sistem pengendalian secara otomatis sehingga dapat mencapai efisiensi bahan bakar lebih maksimal.

EURO4  
Compliance

Honda Civic Hatchback Turbo telah lulus uji standar emisi EURO-2 oleh pemerintah Indonesia, serta memenuhi EURO-4 Compliance.

# CONFIDENCE IN SAFETY

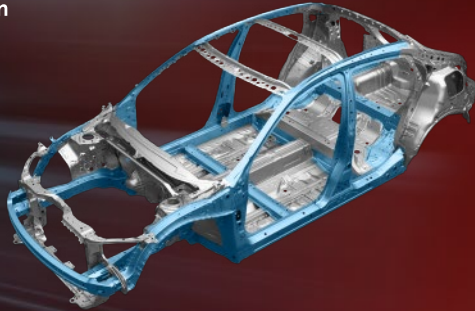
Semakin percaya diri saat berkendara karena Honda Civic Hatchback Turbo dilengkapi fitur-fitur keselamatan berkelas dunia.

## G-CON + ACE™

G-FORCE CONTROL TECHNOLOGY

with Side Impact Beam

Struktur rangka mobil G-CON meredam dan menyalurkan benturan bila terjadi tabrakan yang tidak dapat dihindari, serta struktur canggih ACE™ yang melindungi kabin penumpang ketika bertabrakan dengan kendaraan yang berbeda ukuran.



### Hill Start Assist (HSA)

Memberikan kemudahan akselerasi saat kondisi stop and go pada kondisi jalan menanjak.

6 Airbags



### Brake Override System (BOS)

Teknologi pengereman pintar yang mengutamakan fungsi pengereman apabila pedal gas dan rem terinjak secara bersamaan.



### Vehicle Stability Assist (VSA)

Fitur yang membantu menjaga kestabilan berkendara, serta mengurangi gejala *oversteer* dan *understeer* saat bermanuver.

### Electric Parking Brake

*Electric Parking Brake* memberi kemudahan dalam melakukan *parking brake* cukup dengan satu sentuhan mudah. Untuk menonaktifkannya, cukup menekan pedal akselerasi atau menekan tombol kembali.

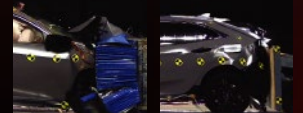
### Auto Brake Hold

Fitur *Auto Brake Hold* berfungsi untuk menahan rem secara otomatis ketika kendaraan berhenti sempurna pada saat tanjakan atau turunan untuk menghindari mobil meluncur, tanpa kaki harus menginjak pedal rem terus menerus.



### Emergency Stop Signal

Saat rem mendadak dalam kecepatan tinggi, lampu hazard otomatis berkedip untuk memperingatkan kendaraan di belakang.



### Honda Motor Real World Crash Test

Honda Civic Hatchback telah melalui uji tabrak menyeluruh di Honda Motor Real World Crash Test Facility yang dilaksanakan di Tochigi, Jepang.

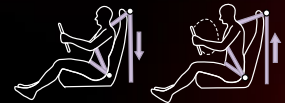
## ABS + EBD + BA



ISOFIX & Tether



Seatbelt Reminder



Pretensioner with Load Limiter Seatbelt



**LET YOUR  
BODY DRIVE**



17" Alloy Wheel | Shark Fin Antenna | Side Position Lamp



# VALUABLE UTILITIES

Nikmati pengendaraan penuh adrenalin yang nyaman dengan berbagai fitur fungsional tambahan pada Honda Civic Hatchback Turbo.



Sunvisor with Lamp

Glove Box



Power Socket

Seatback Pocket

Rear Armrest with Cupholder



Front and Rear Door Pocket with Drink Holder

Tonneau Cover

## SECURITY



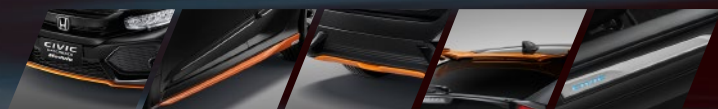
Alarm System



Immobilizer

# Modulo

GENUINE HONDA ACCESSORIES



Front Under Spoiler

Side Under Spoiler

Rear Under Spoiler

Tailgate Spoiler

Step Ilumi

## Honda Extra Care

Mobil Sehat. Hati Tenang

Honda Civic Hatchback Turbo tersedia dalam pilihan Paket Cermat\* (Cerdas + Hemat) yang memberikan keuntungan lebih dalam melakukan perawatan berkala di dealer resmi Honda.

### PAKET CERMAT

1 Perawatan Berkala

3<sup>Tahun</sup>  
50.000 Km

+ Biaya Perawatan Lebih Hemat

+ Bebas Kenaikan Harga

+ Dapat Dicitil Bersamaan Dengan Kredit Mobil

+ Kendaraan Tetap Prima

+ BerfaKu Di Semua Dealer Honda Di Indonesia

2 Perawatan Berkala

6<sup>Tahun</sup>  
100.000 Km

### PAKET CERMAT PLUS

Extended Warranty  
+ 2<sup>Tahun</sup>  
40.000 Km

+ Potongan Harga Jasa dan Suku Cadang untuk Perbaikan Umum\*

+ Dapat Dipindahkan ke Kendaraan Baru\*\*

+ Bebas Dari Biaya Perbaikan Tak Terduga

\*Kecuali komponen body

\*\*Syarat dan ketentuan berlaku

**Cerdas:** Anda bebas dari rasa khawatir untuk biaya perawatan berkala mobil Anda serta ditangani oleh mekanik profesional dari dealer resmi Honda.

**Hemat:** Biaya perawatan menjadi hemat karena lebih murah dan juga bebas dari kenaikan harga.

**Plus:** Menghadirkan tambahan point keuntungan (Extended Warranty) yang memperpanjang perlindungan kendaraan Anda selama 2 tahun.

Untuk informasi lebih lengkap, segera kunjungi dealer Honda terdekat.

# SPECIFICATIONS



## CIVIC HATCHBACK TURBO E

Memiliki semua fitur di tipe S ditambah:

- Full LED Headlight
- Auto Headlight
- LED Foglamp
- Rain Sensing Windshield Wiper
- Advanced 7" Touchscreen Display Audio with Wireless Smartphone Connection
- Leather Trimmed Seat
- Leather Wrapped Steering Wheel
- Leather Wrapped Center Console
- Leather Wrapped Select Knob
- Driver Seat with 8-way Power Seat Adjustment
- Front Passenger Seat with 4-way Power Seat Adjustment
- 6 Airbags (Dual SRS Airbags + Side Airbag 6 Side Curtain Airbag)
- Driver & Front Passenger Seatbelt Reminder

## CIVIC HATCHBACK TURBO S

- 1.5L DOHC VTEC Turbo with Earth Dreams Technology
- CVT with Earth Dreams Technology
- Projector Headlamp
- Auto Off Headlight
- LED Daytime Running Light
- Fog Lamp
- Tailgate Spoiler
- Rear Comb Lamp with LED Light Bars
- Heat Rejecting Green Tinted Glass
- One Push Ignition System
- ECO Assist™
- ECON Button
- Paddle Shift
- Cruise Control
- Audio Steering Switch
- Hands-free Telephone Switch
- Tilt & Telescopic Steering Wheel
- Advanced 7" Touchscreen Display Audio
- 8 Speakers
- Auto A/C
- Rear A/C Ventilation
- G-CON + ACE™
- Dual Front SRS Airbags
- Driver Seatbelt Reminder
- Pretensioner with Load Limiter Seatbelt
- Electric Parking Brake
- Auto Brake Hold
- Hill Start Assist
- Vehicle Stability Assist
- ABS + EBD + BA
- Emergency Stop Signal
- ISOFIX + Tether
- Remote Engine Starter
- Smart Entry System
- Auto Door Lock by Speed
- Immobilizer
- Alarm System

MODEL	HONDA CIVIC HATCHBACK TURBO	
	Tipe E	Tipe S
<b>MESIN</b>		
Tipe	1.5L DOHC 4 Silinder Segaris, 16 Katup VTEC Turbo + DBW	
Sistem Suplai Bahan Bakar	PGM-FI Direct Injection	
Diameter & Langkah	73.0 x 82.5	
Isi Silinder	1498	
Perbandingan Kompresi	10.6 : 1	
Daya Maksimum	173.1 / 5500	
Momen Puntir Maksimum	220 / 1700 - 5500	
<b>DIAMETRI &amp; UKURAN</b>		
Lebar & Tinggi Roda	4.501 x 2.073 x 1421	
Jarak Sumbu Roda	2700	
Jarak High Depan / Belakang	1547 / 1563	
<b>TRANSMISI</b>		
Tipe	CVT with Earth Dreams Technology	
Perbandingan Gigi	2.645 - 0.402	
	1.92 - 0.254	
	Final Gear Ratio 4.810	
<b>SISTEM KEMUDI</b>		
Tipe	Tilt & Telescopic Steering Wheel	
Power Shift	-	
<b>SISTEM REM</b>		
Tipe	Front	Ventilated Disc
	Rear	300 Disc
Auto Brake Hold	Electric Parking Brake	
<b>SISTEM SUSPENSI</b>		
Tipe	Front	MacPherson Strut
	Rear	Multi-Link
<b>BAH</b>		
Veld	17x21	
Roda	215/50R17	
<b>INSULIRING</b>		
Auto Head Light	-	
Auto Off Head Light	-	
Headlamps	Full LED	Projector Halogen
LED Daytime Running Light	-	
Foglamp	LED	Bulu
Rain Sensing Windshield Wiper	-	
Heat Rejecting Green Tinted Glass	-	
Power Reflectable Door Mirror with LED Turning Signal	-	
Smart Entry System	-	
Rear Parking Camera	-	
<b>WHEELS</b>		
Remote Engine Start	-	
One Push Ignition System	-	
<b>AUDIO SYSTEM</b>	Advanced 7.0" Touchscreen Display Audio, CD/DVD Player, MP3/WMA, AM/FM Radio, Apple CarPlay, USB Port, Wireless Smartphone Connection, Bluetooth	Advanced 7.0" Touchscreen Display Audio, CD/DVD Player, MP3/WMA, AM/FM Radio, Apple CarPlay, USB Port, Smartphone Connection, Bluetooth
Tweeter Speaker	-	
Hands-free Telephone Switch	-	
Cruise Control	-	
Seat Adjustment	Driver 8-Way Power Seat Adjustment	4-Way Manual Seat Adjustment
	Passenger 4-Way Power Seat Adjustment	4-Way Manual Seat Adjustment
Seat Material	Leather	
<b>FITUR KEAMANATAN</b>		
Airbags	6 Airbags (Front, Side & Side Curtain)	Dual Front SRS Airbags
Subok Kendiraman	1" Road	3 Points ELR (V2)
	2" Road	3 Points ELR (V3)
Hill Start Assist	-	
Vehicle Stability Assist	-	
Emergency Stop Signal	-	
Brake Override System	-	
Seatbelt Reminder	Driver & Front Passenger	Driver
<b>FITUR KEAMANAN</b>		
Smart Entry System	-	
Alarm System	-	
Auto Lock System by Speed	-	

Spesifikasi, fitur dan material dapat berbeda dengan aktual kendaraan yang dijual. Perubahan warna, material serta kelengkapan dapat berubah sewaktu-waktu tanpa pemberitahuan terlebih dahulu.



**3 Years/100 Km Warranty**  
 Anda akan mendapat 100.000 km atau 3 tahun garansi bebas biaya perbaikan tenaga mesin dan transmisi. Untuk informasi lebih lanjut, kunjungi [www.honda.com](http://www.honda.com).

**12 Months Parts Warranty/200.000 Km Warranty**  
 Selama 12 bulan atau 200.000 km, kami akan mengganti suku cadang tenaga mesin dan transmisi yang rusak secara gratis. Untuk informasi lebih lanjut, kunjungi [www.honda.com](http://www.honda.com).

**Honda Extra Care - Extended Warranty**  
 Layanan asuransi pertanggungjawaban tenaga mesin dan transmisi dengan tambahan biaya. Dengan tambahan biaya yang terjangkau, Anda akan mendapatkan perlindungan tambahan untuk tenaga mesin dan transmisi Anda selama 3 tahun atau 100.000 km.

**Honda Automobile Oil**  
 Dapatkan Honda Automobile Oil di mana saja, dikemas dalam segala ukuran dan jenis. Dapatkan informasi lebih lanjut mengenai produk kami melalui [www.honda.com](http://www.honda.com).

**Honda Customer Care**  
 Dapatkan bantuan teknis dan informasi lebih lanjut mengenai produk kami melalui [www.honda.com](http://www.honda.com).

**Honda Extra Care - Paket Pemenuhan Berkas**  
 Paket ini akan memberikan Anda perlindungan yang sudah mencakup semua biaya yang ada untuk tenaga mesin dan transmisi. Untuk informasi lebih lanjut, kunjungi [www.honda.com](http://www.honda.com).

**24 Hour Emergency Assistance**  
 Dapatkan bantuan teknis dan informasi lebih lanjut mengenai produk kami melalui [www.honda.com](http://www.honda.com).

**24 Hour Emergency Assistance**  
 Dapatkan bantuan teknis dan informasi lebih lanjut mengenai produk kami melalui [www.honda.com](http://www.honda.com).

**24 Hour Emergency Assistance**  
 Dapatkan bantuan teknis dan informasi lebih lanjut mengenai produk kami melalui [www.honda.com](http://www.honda.com).

\*Spesifikasi berdasarkan buku manual.